

dne **15. 7. 2025** od **7:00** do **19:00** hodin

Plánovaná odstávka zahrnuje tyto lokality:**Málkov** (okres Chomutov)

část obce **Zelená**
č. p. 77

Místo (okres Chomutov)

část obce **Blahuňov**

č. p. 1, 4, 5, 6, 8, 9, 13, 14, 15, 16, 18, 19, 24-37, 39, 40, 41, 43, 44, 45

č. ev. 1, 2, 11, 21, 31, 35

kat. území **Blahuňov** (kód **696013**): parcelní č. 62, 618/12

část obce **Místo**

č. p. 1-33, 35, 36, 37, 41, 43, 48, 49, 50, 51, 56-60, 62, 63, 64, 66-77, 79, 80, 81, 83-101, 103, 104, 105,
106, 108-112

č. ev. 50, 51, 52, 54, 55, 56, 57, 59

část obce **Vysoká Jedle**

č. p. 8, 13, 14, 16, 17, 19, 20, 22, 25, 26, 31-36, 38, 41, 43

č. ev. 15, 18, 22, 24, 27, 39, 40

kat. území **Vysoká Jedle** (kód **696056**): parcelní č. 35/4, 55/1, 58

kat. území **Místo** (kód **696030**): parcelní č. 11/1, 19, 120/1, 157/1, 171, 283/2, 331/6, 331/10, 337/22, 658

Výsluní (okres Chomutov)

část obce **Sobětice**

č. ev. 24, 26, 27

část obce **Úbočí**

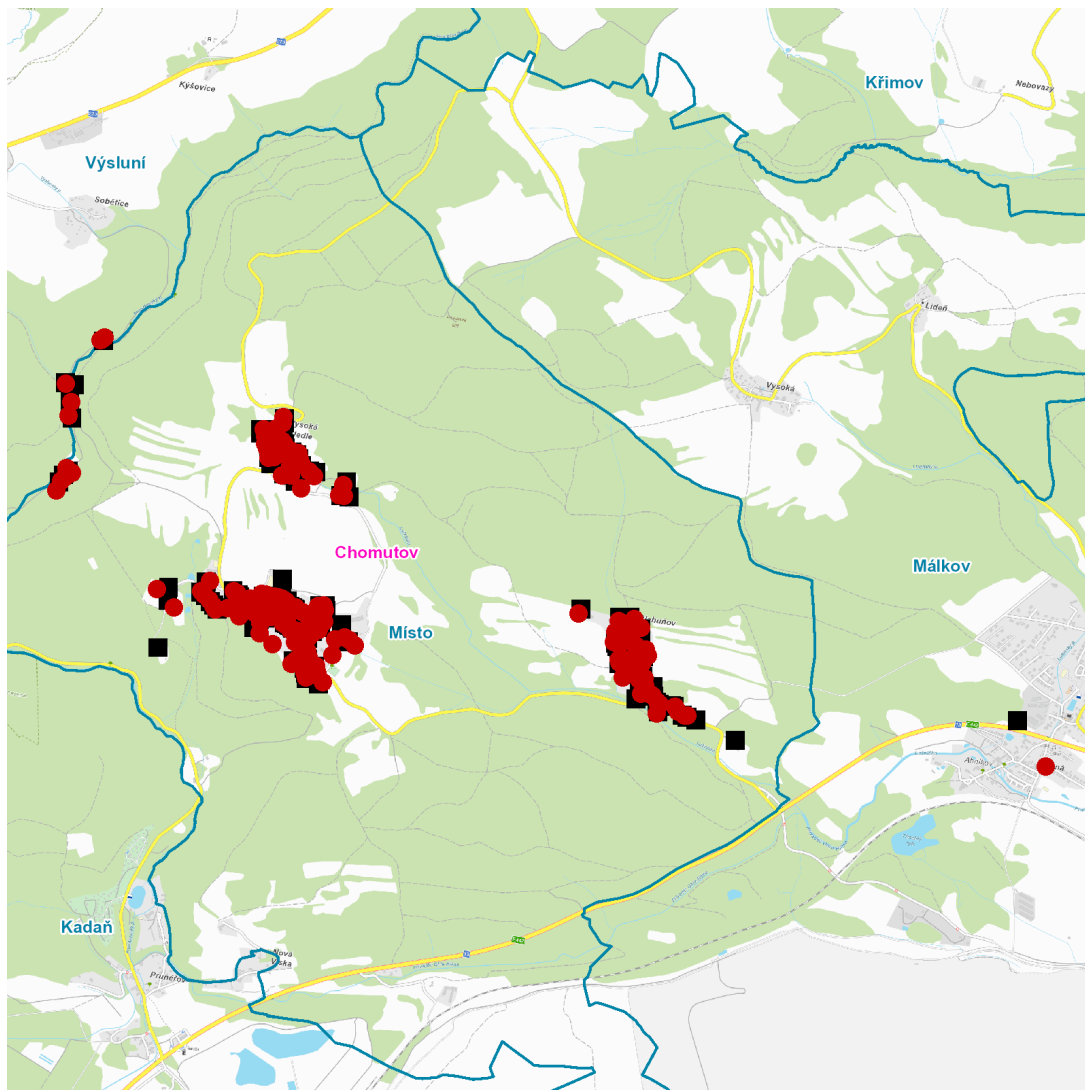
č. ev. 25

UPOZORNĚNÍ

Dotčené zařízení distribuční soustavy je nutné i v době odstávky považovat za zařízení pod napětím, a proto vás žádáme o dodržení všech zásad bezpečnosti a provedení opatření potřebných k zamezení případných škod na zdraví a majetku. | Provozovatelé výroben elektřiny jsou povinni zajistit přerušeni dodávky elektřiny z výroby do vypnutého úseku distribuční soustavy.

NEJDE VÁM ELEKTŘINA...

TIP: Registrujte se zdarma na www.cezdistribuce.cz/sluzba a informace o odstávkách elektřiny budete dostávat e-mailem nebo SMS. U poruch zasíláme SMS s předpokládanou dobou obnovení dodávek. | Aktuální stav dodávek elektřiny na konkrétní adrese zjistíte snadno, rychle a bez registrace na portále **Bez Štávy** (www.bezstavy.cz).

dne 15. 7. 2025 od 7:00 do 19:00 hodin**Orientační mapový podklad odstávkou dotčených lokalit****VYSVĚTLIVKY**

- – adresy dotčené odstávkou elektřiny
- – místa připojení k elektrické síti dotčená odstávkou

INFORMACE ZASLÁNA

IDDS: zr6axdw (Obec Málkov)

IDDS: pxeb3f9 (Obec Místo)

IDDS: kbvbwy8 (Město Výsluní)